

기술과 신뢰로 미래 조선해양산업을 이끄는

**FIRST - MOVER**

**KOMERI**

That Leads the Future of the Shipbuilding  
and Marine Industry With Technology and Trust



**한국조선해양기자재연구원**  
Korea Marine Equipment Research Institute

# 일반현황 GENERAL FACTS

## 설립일자 ESTABLISHED

2001년 12월 18일

December 18, 2001

## 설립근거 LEGAL GROUNDS

산업기술혁신촉진법 제42조  
(전문생산기술연구소)

Article 42 of the Industrial Technology Innovation Promotion Act  
(Research Institutes Specializing in Manufacturing Technology)

## 설립목적 PURPOSE OF ESTABLISHMENT

조선·해양기자재 및 관련 부품산업의 기술 개발 및 시험인증 등의 종합적인 기술지원을 통한 조선·해양기자재산업의 발전에 이바지함

Contributing to the development of the shipbuilding and marine equipment industries through comprehensive technical support including technical development and testing and certification for the shipbuilding and marine equipment and related parts industries.



### 경남본부(거제)

GYEONGNAM H/Q(GEOJE)

경상남도 거제시 연초면 오비4길 21-36

21-36, Obi 4-gil, Yeoncho-myeon, Geoje-si, Gyeongsangnam-do

준공 2012.04. 부지 16,500㎡ 건물면적 4,824㎡

Constructed Apr. 2012 Site 16,500㎡ Building area 4,824㎡



### 호남본부(군산)

HONAM H/Q(GUNSAN)

전라북도 군산시 산단남북로 191

191, Sandannambuk-ro, Gunsan-si, Jeollabuk-do

준공 2020.12. 부지 16,300㎡ 건물면적 2,786㎡

Constructed Dec. 2020 Site 16,300㎡ Building area 2,786㎡



### 호남본부(목포)

HONAM H/Q(MOKPO)

전라남도 목포시 신항로 294번길 22

22, Sinhang-ro 294beon-gil, Mokpo-si, Jeollanam-do

준공 2019.07. 부지 5,400㎡ 건물면적 1,850㎡

Constructed Jul. 2019 Site 5,400㎡ Building area 1,850㎡



### 제주센터

JEJU CENTER

제주특별자치도 제주시 임항로 191 제주항 국제여객터미널 내

Jeju Cruise International Passenger Terminal, 191, Imhang-ro, Jeju-si, Jeju-do

설립 2022.04. 건물면적 61㎡

Establishment Apr. 2022 Building area 61㎡



### 부산본부(녹산)

BUSAN H/Q(NOKSAN)

부산광역시 강서구 녹산산단 335로 24-20

24-20, Noksansandan 335-ro, Gangseo-gu, Busan

준공 2004.06. 부지 6,804㎡ 건물면적 5,756㎡

Constructed Jun. 2004 Site 6,804㎡ Building area 5,756㎡



### 부산본부(미음, 그린기자재센터)

BUSAN H/Q (MIEUM, GREEN EQUIPMENT CENTER)

부산광역시 강서구 미음산단 5로 35

35, Mieumsandan 5-ro, Gangseo-gu, Busan

준공 2016.06.

부지 17,679㎡ 건물면적 8,033㎡

Constructed : Jun. 2016

Site 17,679㎡ Building area 8,033㎡



### 부산본부(미음, 가스연료기술센터)

BUSAN H/Q (MIEUM, GAS FUEL TECHNOLOGY CENTER)

부산광역시 강서구 미음산단 5로 41번길 57

57, Mieumsandan 5-ro 41beon-gil, Gangseo-gu, Busan

준공 2022.06.

부지 14,830㎡ 건물면적 681㎡

Constructed Jun. 2022

Site 14,830㎡ Building area 681㎡



### 경남본부(양산)

GYEONGNAM H/Q(YANGSAN)

경상남도 양산시 유산공단 4길 28-36

양산산단혁신지원센터 내

Yangsan Industrial Complex Innovation Support Center, 28-36,

Yusangongdan 4-gil, Yangsan-si, Gyeongsangnam-do

설립 2022.04. 건물면적 950㎡

Establishment Apr. 2022 Building area 950㎡



### 울산본부

ULSAN H/Q

울산광역시 남구 테크노산업로 55번길 5

5, Techno saneop-ro 55beon-gil, Nam-gu, Ulsan

준공 2018.03. 부지 16,500㎡ 건물면적 5,755㎡

Constructed Mar. 2018 Site 16,500㎡ Building area 5,755㎡



### 본원

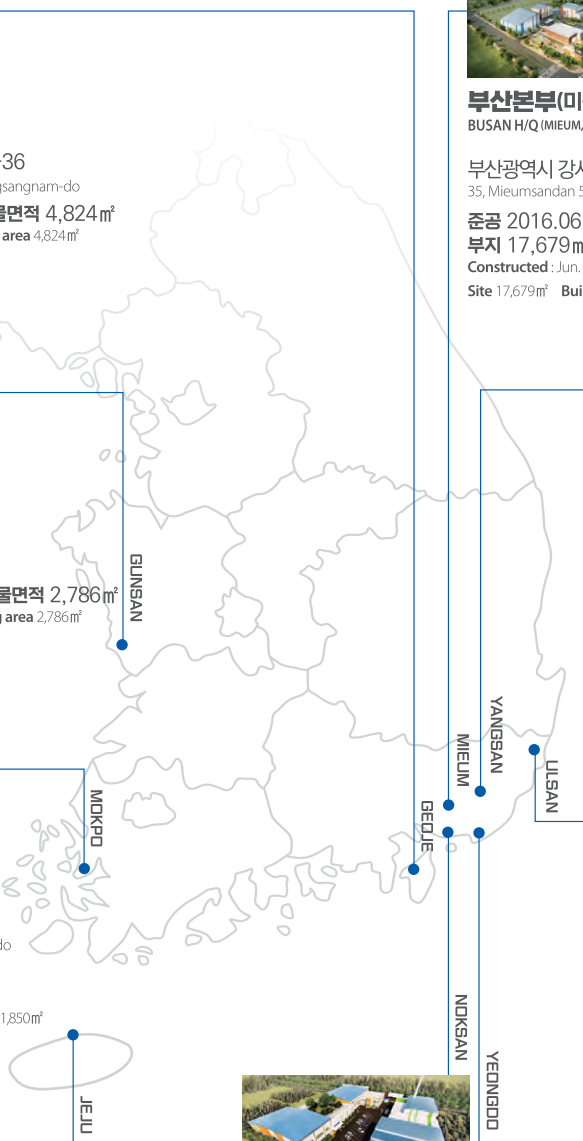
MAIN H/Q

부산광역시 영도구 해양로 435(동삼동)

(Dongsam-dong) 435, Haeyang-ro, Yeongdo-gu, Busan

준공 2004.12. 부지 6,282㎡ 건물면적 2,510㎡

Constructed Dec. 2004 Site 6,282㎡ Building area 2,510㎡



# 연혁 HISTORY

한국조선해양기자재연구원은 산업기술혁신 촉진법 제42조에 근거한 산업통상자원부 산하 전문생산기술연구소입니다.

Korea Marine Equipment Research Institute(KOMERI) is a specialized production technology research institute established under the Ministry of Trade, Industry and Energy in accordance with Article 42 of the Industrial Technology Innovation Promotion Act.



4 Apr.  
양산본부 설립  
Yangsan H/Q established



4 Apr.  
제주센터 설립  
Jeju Center established



7 Jul.  
친환경선박 전주기 혁신기술개발사업 통합사업단 출범  
Establishment of Korea Organization for Innovative Eco-friendly Ship Technology Development



10 Oct.  
가스연료중합시험설비 준공  
Construction of LNG FGSS & Bunkering Equipment Test Facility completed



4 Apr.  
수조시험동 준공  
Construction of Water Tank Test Building completed



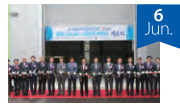
5 May.  
중소형선박기자재 품질고도화센터 개소  
Quality Advancement Center for Small and Medium-sized Ship Material and Equipment opened



6 Jun.  
소형선박해상시험지원센터 개소  
Small Vessel Maritime Test Support Center opened



8 Aug.  
한-러 해양기자재센터 개소  
Korea-Russia Marine Equipment Center opened



6 Jun.  
성능고도화 시험연구센터 개소  
Performance Enhancement Test Research Center opened



7 Jul.  
KOMERI 선박평형수 육상시험설비 준공  
Construction of KOMERI Ballast Water In-Land Testing Facility completed



3 Mar.  
해양플랜트기자재 시험인증센터 개소  
Marine Plant Equipment Testing and Certification Center opened



12 Dec.  
울산본원 설립  
Ulsan H/Q established

2022

2021

2020

2019

2018

2016

2012

2011

2010

2009

2008

2004

2001

1994

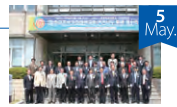
4 Apr.  
한국조선해양기자재연구원 명칭 변경  
Institute named changed to Korea Marine Equipment Research Institute



6 Jun.  
전북본원 설립  
Joebuk H/Q established



1 Jan.  
경남본원 설립  
Gyeongnam H/Q established



5 May.  
전남본원 설립  
Jeonnam H/Q established



10 Oct.  
선박용 전자장비시험인증센터 개소  
Electronic Equipment Testing and Certification Center for Vessels opened



6 Jun.  
녹산연구원 준공  
Construction of Noksan Research Institute completed



12 Dec.  
영도연구원 준공  
Construction of Yeongdo Research Institute completed



12 Dec.  
자식경제부 법인설립허가 취득  
Incorporation permit obtained from the Ministry of Trade, Industry and Energy



1 Jan.  
조선해양기자재연구센터 설립(한국해양대학교 내)  
Shipbuilding & Marine Equipment Research Center established (at Korea Maritime & Ocean Univ.)

지속적인 역량개발과 대내외 상호협력을 통한  
전문적이고 숙련된 리더십으로 미래 기술을 선도하며  
기업과 함께 성장해갑니다.

We lead future technology and grow with other companies with a professional and skilled leadership through the continuous competency development and internal and external mutual cooperation.



## 핵심가치 CORE VALUE



## 전략방향 STRATEGIC DIRECTION





## 시험인증

TEST & CERTIFICATION

### 조선해양기자재 종합 시험인증 인프라

Comprehensive test/certification infrastructure for shipbuilding and marine equipment

- 수중생물/BWMS      Aquatic organism/BWMS
- LNG기자재            LNG equipment
- 방폭/고전압/전동기      Explosion-proof/High-voltage/Motors
- 재료분석/인장/압축 등      Material analysis /Tension/Compression, etc
- 환경/신뢰성            Environment/Reliability
- 전자파/전기안전/조명      Electromagnetic compatibility/Electrical safety/Lighting
- 진동/음향/충격          Vibration/Sound/Shock
- 화재/열관류            Fire/Heat transmission
- 수질분야                Water quality



## 연구개발

R&D

### 조선해양기자재 기술 개발 및 R&D 선도

Development of shipbuilding and marine equipment technology and lead of R&D projects

- 국가연구개발사업      National R&D projects
- 기술이전 및 사업화      Technical transfer and commercialization
- 시뮬레이션/해석      Computational simulation / analysis
- 엔지니어링              Engineering
- 국제-한국산업표준 개발      Development of International Standards and Korean Industrial Standards
- 국제 협력 사업 추진      International cooperative projects
- 해양수산기자재          Marine fisheries equipment

# 연구개발분야 R&D FIELD



## 자율운항기술 분야

### AUTONOMOUS NAVIGATION TECHNOLOGY FIELD

- 자율운항 선박 및 관련 기자재 연구개발  
Research and development of autonomous vessels and related equipment
- 전산해석기술 응용 조선/해양/플랜트 엔지니어링 기술 연구개발  
Research and development of computational analysis technology-applied shipbuilding/marine/plant engineering technology
- 조선해양 기자재 신뢰성 향상 기술 개발  
Research and development of reliability improvement technology for shipbuilding and marine equipment
- 선박 CO<sub>2</sub> 배출 및 대기오염 방지/저감기술 개발  
Development of technology for making vessels emit CO<sub>2</sub> and prevent/reduce air pollution
- 해양수산 스마트기자재 신뢰성 연구개발  
Research and development for the reliability of marine and fishery smart equipment

## 친환경 그린기자재 분야

### ECO-FRIENDLY GREEN EQUIPMENT FIELD

- 진동, 충격, 모션 등 구조 안정성 분야 연구개발  
Research and development in the field of structural stability such as vibration, impact, motion, etc.
- 환경소음 및 가전류 음향성능 향상 연구  
Research related to the improvement in environmental noise and the acoustic performance of home appliances
- 음질평가 연구개발  
Research and development of sound quality evaluation
- 탄성마운트, 유연배관, 제진재, 흡음재 등 감쇠장치 연구개발  
Research and development of damping devices including elastic mounts, flexible pipes, vibration damping material, and sound absorbing material
- 설비진단 및 유지보수 모니터링 시스템 연구개발  
Research and development of facility diagnosis and maintenance monitoring systems
- 친환경 기자재 연구개발  
Research and development of eco-friendly equipment
- 위험성 평가 분야 연구개발  
Research and development in the field of risk assessment
- 사용용도 및 설계 목표에 따른 특성 분석 및 신뢰성 기술 개발  
Development of characteristic analysis and reliability technology according to usage and design goals

- 열에너지, 에너지 절감(Passive & Active) 등 관련 분야 연구  
Research in related fields such as thermal energy and energy saving (Passive and Active)
- 조선 및 해양, 육상, 방산 기자재 등의 환경, 열관류 및 결로, 에너지 효율, 화재 분야와 관련된 연구개발  
Research and development in the fields related to the shipbuilding, marine and land transport industries, and the fields of environment, heat transmission, condensation, energy efficiency and fire including defense equipment
- 배터리, 에너지저장장치(ESS), 전력변환장치(PCS) 관련기술 연구  
Research on battery, energy storage device(ESS), and power conversion device(PCS) related technology
- 대용량 전기에너지 저장, 변환장치 성능과 안전성 연구  
Research on the performance and safety of high-capacity electric energy storage and conversion devices
- 선급 규정 적합품 기술 개발 및 신뢰성 품질 고도화 연구  
Technology development for products complying with the classification regulations and research on reliability and quality enhancement
- 국방규격 현실화 사업 및 관련 연구개발  
Defense standards realization project and related R&D projects
- 조선해양 ICT 및 항해통신분야 연구개발 및 기업지원  
Research and development and corporate support in the field of shipbuilding and marine ICT and navigation communication
- 해양환경 방제 기자재 연구  
Research of equipment for the control of marine environment
- 해양환경 소재부품관련 제조 공정기술 및 물성 연구, 시험평가  
Research of manufacturing process technology and physical properties of material components in the marine environment

## 친환경 가스연료(LNG, 암모니아, 수소 등) 분야

### ECO-FRIENDLY GAS FUEL(LNG, NH<sub>3</sub>, H<sub>2</sub>) FIELD

- LNG 연료추진 및 벙커링 기자재 시험평가 설비 구축  
Construction of the test and evaluation facility for the LNG fueled and bunkering equipment
  - 가스연료추진 조선기자재 안전성/성능 평가 기반 구축  
Establishment of the basis for safety/performance evaluation of gas fueled vessel equipment
  - LNG 벙커링 기자재 안전성 평가를 위한 벙커링 모사 Test Skid 구축  
Establishment of the basis for the bunkering simulation test skid for safety evaluation of LNG bunkering equipment
  - LNG 벙커링 교육훈련 시뮬레이터 구축  
Establishment of the LNG bunkering education/training simulator
  - 국외 선급 시험 기관 지정 및 KOLAS 공인시험인증 체계 구축  
Designation as an overseas classification testing agency and establishment of the KOLAS accreditation system

- 엔지니어링 및 성능평가 기반의 친환경 가스연료 선박 기술 개발  
Development of the engineering and performance evaluation-based eco-friendly gas-fueled ship technology
  - 엔지니어링 인프라 활용 LNG 기자재 기업의 설계/해석 지원  
Support for design/interpretation by LNG equipment companies utilizing engineering infrastructure
  - 공정해석, 구조 및 유동 전산해석, 위험도 평가 등 엔지니어링  
Engineering such as process analysis, structural and flow computational analysis and risk assessment
  - 성능시험평가 기반으로 국산화 기자재 개발 참여 지원  
Support for participation in the development of localized equipment based on performance test evaluation
  - 암모니아, 수소 및 액화수소 친환경 가스공정 시스템 연구개발  
Research and development of eco-friendly gas process system using ammonia, hydrogen and liquefied hydrogen

## 해양환경 분야 MARINE ENVIRONMENT FIELD

- 선체부착생물 제거기술 연구  
Research on hull-attached organism removal technology
  - 선체부착생물 청소로봇 개발  
Development of a cleaning robot for hull-attached organisms
  - 선종별 최적의 청소주기 및 청소방법 개발  
Development of optimal cleaning frequency and method per vessel type
- 선박평형수처리설비 연구  
Research on ballast water management system
- 수중/대기중 병원성 미생물 및 수질 연구  
Research on aquatic/airborne pathogenic microorganisms and water quality
- 친환경 선박 기자재 연구  
Research on eco-friendly ship equipment
- 소재·부품 연구  
Research on materials and parts

## 방폭신뢰성 분야 EXPLOSION-PROOF RELIABILITY FIELD

- 조선해양기자재 안전·신뢰성 연구개발  
Research and development of the safety and reliability of shipbuilding and marine equipment
  - 방폭 인증 기자재에 대한 연구  
Research on accredited explosion-proof equipment
  - 노화정도 및 수명평가에 대한 연구  
Research on the evaluation of aging degree and lifespan
- 조선해양 및 산업용 방폭 기자재 연구개발  
Research and development of shipbuilding, marine and industrial explosion-proof equipment
  - 가스 및 분진폭발 안전기술 연구개발  
Research and development of gas and dust explosion-proof technology
  - 산업용 전기기기 방폭 분야 연구  
Research on the explosion-proof performance of industrial electrical equipment
- 조선해양 및 산업용 기자재 신뢰성 연구개발  
Research and development of the reliability of shipbuilding, marine and industrial equipment
  - 신뢰성 평가 및 연성해석 연구  
Research on reliability evaluation and coupled analysis
  - 환경 및 신뢰성/역학 분야 연구  
Research on environment and reliability/mechanics

- 국제방폭 서비스 facility 관련 업무  
Services related to international explosion-proof service facility
  - 방폭기자재에 대한 수리, 유지, 보수 시 진단 및 검사 업무  
Diagnoses and tests related to repair and maintenance of the explosion-proof equipment

## 전기추진시스템 분야 ELECTRIC PROPULSION SYSTEM FIELD

- 전기추진선박 및 전기추진시스템 연구개발  
Research and development of electric propulsion ship and electric propulsion system
  - 전기추진시스템 HILS 기반 검증 연구  
Research on HILS-based verification of electric propulsion system
  - AI, 딥러닝 기반 기자재 진단시스템 연구  
Research on AI/deep learning based equipment diagnostic system
- 고전압 전기장치 연구개발  
Research and development of high voltage electric device
  - 고전압 절연시스템 및 내구수명 연구  
Research on high voltage insulation system and durability
- 배터리, 연료전지, ESS 연구개발  
Research and development of battery, fuel cell and ESS
  - 배터리, PCS 전기적 특성 및 안전성 연구  
Research on electrical characteristics and safety of battery and PCS
  - 배터리, BMS, PCS 기능안전 연구  
Research on functional safety of battery, BMS and PCS
- 조선해양 IT기자재 연구개발  
Research and development of shipbuilding and marine IT equipment
  - 하드웨어, 소프트웨어 기능안전 연구  
Research on functional safety of hardware and software
  - 제어기 설계 및 센서 기반 모니터링 시스템 설계  
Design of controller and sensor-based monitoring system
- 전력 및 회전기기(전동기, 발전기) 연구개발  
Research and development of power and rotating equipment(motor, generator)
  - 연성해석(전자계, 열, 강도 해석)을 통한 회전기기 최적 설계  
Optimal design of rotating equipment through coupled analysis(electromagnetic field, heat, strength analysis)
  - 전자회로 설계를 통한 전력변환기 최적 설계  
Optimal design of power converter through electronic circuit design
  - 추진 전동기 설계 및 개발  
Design and development of propulsion motors

## 소형선박 분야 SMALL SHIP TECHNOLOGY FIELD

- 소형선박 및 기자재 성능/안전/환경기술연구  
Research on small ships and equipment performance/Safety/Environment technology
- 소형선박 및 기자재 시험 및 규정 연구  
Tests of small ships and equipment and research on regulations
- 소형선박용 친환경 추진시스템 요소기술 연구  
Research on element technology for eco-friendly propulsion system for small ships

## 연안기자재 분야

### COASTAL EQUIPMENT FIELD

- 연안 및 해상구조물 연구  
Research on coastal and marine structure
- 해상 교통 및 구난안전 기자재 연구  
Research on marine traffic and rescue safety equipment
- 특수목적용 자동화 설비 및 기자재 연구  
Research on automation equipment and equipment for special purposes
- 수산 가공·어로·어구·양식용 기자재 연구  
Research on equipment for fisheries processing, fishery, fishing gear, and aquaculture

## 중소형선박 분야

### SMALL AND MEDIUM-SIZED SHIP TECHNOLOGY FIELD

- 중 소형 선박 기자재 품질 고도화 센터 구축  
Establishment of center for quality advancement of small and medium-sized ships
  - 중 소형 선박 분야의 기술 고도화 및 신뢰성 향상을 위한 모듈 시험 인프라 조성 및 종합 지원체계 구축  
Establishment of module test infrastructure and comprehensive support system for technological advancement and reliability improvement in small and medium-sized ships
  - 중 소형 선박 및 기자재 성능시험 및 생산 기술 고도화 지원 장비 구축  
Small and medium-sized ships and equipment performance test and production technology advancement support equipment construction
  - 조선해양 산업 지원을 위한 인프라 구축 및 기업지원 체계 구축  
Establishment of infrastructure and enterprise support system to support shipbuilding and marine industry
  - 실선대응시험·연구 장비 구축, 선박 기자재 기술지원  
Actual ship response test, establishment of research equipment, support of ship equipment
- 엔지니어링 기반 중소형선박 기술 개발  
Development of engineering-based small and medium-sized ship technology
  - 조선해양기자재 엔지니어링 지원 인프라 구축  
Establishment of engineering support infrastructure for shipbuilding and marine equipment
  - 엔지니어링 인프라 활용 조선해양 관련 기업의 설계/해석 지원  
Design/interpretation support for shipbuilding and marine companies utilizing engineering infrastructure
  - 구조, 유동, Code checking, 최적화 등 엔지니어링 지원  
Engineering support including structure, flow, code checking, and optimization
  - 제어/계측 장비 활용 선박 수명예측 Digital twin 연구개발  
Research and development of Digital Twin for predicting ship life using control/measurement equipment
- 탄소복합소재 적용 소형선박 기술 개발  
Development of carbon composite material applied small ship technology
  - 전라북도 탄소융복합 규제자유특구 실증사업 추진  
Promotion of the demonstration project of the Jeollabuk-do Carbon Convergence Free Regulatory Zone
  - 소형 FRP선박의 선체 두께 규제 완화를 위한 실증사업 추진  
Promotion of a demonstration project to ease the hull thickness regulation of small FRP ships
  - 선박용 CFRP복합재 기계적 특성 연구개발 및 구조기준(안) 제정  
Research and development of mechanical properties of CFRP composite materials for ships and establishment of structural standards(draft)
  - 선박 실증 시 데이터 수집을 위한 제어, 계측 장비 개발  
Development of control and measurement equipment for data collection during ship demonstration

## 하이브리드 추진시스템 분야

### HYBRID PROPULSION FIELD

- 하이브리드 추진시스템 육상 성능평가 설비 구축  
Construction of demonstration facility for eco-friendly ship hybrid propulsion system
  - 축발전시스템 성능평가 기반구축  
Construction of test and evaluation facility for shaft generator system
  - 고압 및 저압 드라이브 성능 평가 기반 구축  
Construction of test and evaluation facility for high and low voltage variable frequency drive
  - 엔지니어링 및 해석 지원  
Support for design & simulation
  - 선급 및 KOLAS 공인시험인증 체계 구축  
Establishment of class & KOLAS certification system
- 친환경 내연기관 기술 분야 연구 개발  
Internal combustion engine eco-friendly fuel field
  - 내연기관 및 친환경 연료 기술 연구  
Research on internal combustion engines and eco-friendly fuel technology
  - 친환경 내연기관용 배기가스 처리기술 연구개발  
Research and development of eco-friendly internal combustion engine and exhaust gas cleaning technology
- 친환경 선박 발전 및 전력시스템 연구개발  
Research and development for electric power system of eco-friendly ship
  - 친환경 발전 시스템 연구개발  
Research and development for eco-friendly power generating system
  - 배전 및 전력변환 시스템 연구개발  
Research and development for power distribution and converting system

## 해양 수산 기자재 분야

### MARINE FISHERIES EQUIPMENT FIELD

- 스마트 수산·양식·어업 관련 기자재 및 시스템 연구 개발  
Research and development of equipment and systems related to smart fisheries, aquaculture, and fisheries
- 수산식품 유통·가공 관련 기자재 및 시스템 연구개발  
Research and development of equipment and systems related to seafood distribution and processing
- 친환경 유어·낚시·해양레저 관련 친환경 기자재 및 시스템 연구개발  
Research and development of eco-friendly equipment and systems related to eco-friendly young fish, fishing and marine leisure
- 친환경 해양수산기자재 연구개발  
Research and development of eco-friendly marine equipment
- 해양환경 시험 및 오염 대응 기술개발  
Marine environment test and pollution response technology development

## 재생 에너지 시스템 분야

### RENEWABLE ENERGY SYSTEM FIELD

- 부유식 해상풍력시스템 연구  
Research of the floating marine wind power system
- 해상풍력 유지보수 기술 및 지원선박 연구  
Research of marine wind power maintenance and supporting vessels
- 재생에너지 및 소형원전 수소 생산 분야 연구  
Research of renewable energy and small nuclear power plant hydrogen production
- 재생에너지 분야 인력양성 및 표준화 연구  
Research of human resources development and standardization in renewable energy

# 기타분야 OTHER FIELDS



## TLO 분야 TLO FIELD

- 기술평가  
Technology evaluation
  - 기술가치평가를 통한 우수기술 발굴  
Discovery of excellent technology through technology value evaluation
  - 대외 협력기관을 통한 우수기술 평가  
Evaluation of excellent technology through external cooperation organizations
- 기술이전  
Technology transfer
  - 기술이전 수요자 발굴 및 이전대 알선 및 중개  
Discovery of those needing transferred technology and intermediation of target transfer technology
  - 업무협력기관을 통한 경영, 법률, 기술관련 전문서비스 제공  
Providing professional services related to management, law and technology through business cooperation organizations
  - 기업과의 계약체결 및 자문  
Contracting and consulting with companies
- 기술마케팅 및 컨설팅  
Technology marketing and consulting
  - 기술박람회 및 기술설명회  
Technology fair and technology presentation
  - 이전기술에 대한 온·오프라인 마케팅  
Online and offline marketing for transfer technology
  - 대외 협력기관 수요, 공급 기술 DB 구축망을 활용한 마케팅  
Marketing utilizing the network of foreign partner demand and supply technology DB
  - 기업의 기술 개발 시 발생하는 문제점 및 애로 사항에 대한 기술자문  
Technical advice on problems and difficulties arising from the businesses' technology development
- 이전기술 사후 관리  
Post management of transferred technology
  - 기술이전 완료 후 특허유지 및 관리  
Patent management after completion of technology transfer
  - 기술이전업체에 대한 정부자금 및 투자지원 기관 연계  
Providing assistance to the technology-transferred companies with government funding and investment support organizations

- 협약체결사항 수시검토 및 지속적인 기술지도 지원  
Regular review of agreements and continuous support of technical guidance
- 우수기술을 활용한 연구소 기업 설립 지원  
Support for establishment of corporate research institutes using excellent technology

## 표준화 분야 STANDARDIZATION FIELD

- 한국산업표준(KS) 및 국제표준(ISO, IEC) 개발  
Developing Korean Industrial Standards and International Standards (ISO, IEC)
- 2008년 11월 11일 표준개발협력기관(COSD) 지정 이후 조선, 해양플랜트, 해상무선통신 및 수산양식업 분야의 KS 표준 227종을 전담 (2023년 기준)  
Managing 227 KS standards(as of 2023) in the fields of KS shipbuilding, offshore structure, maritime wireless communications, fisheries and aquaculture since designation as a Co-operation Organization for Standards Development(COSD) on November 11, 2008
- 국가기술표준위원회에서 ISO/TC8(선박 및 해양기술), ISO/TC67(저탄소 에너지)를 포함한 오일가스 산업, ISO/TC234(수산 및 양식업), IEC TC80(해상 무선 통신) 분야 국내 간사기관 지정 및 활동
  - ISO/TC8/SC3(배관 및 기계류)
  - ISO/TC8/SC6(항해 및 선박운용)
  - ISO/TC8/SC7(내륙항해)
  - ISO/TC8/SC11(복합 수송 및 일괄 수송)
  - ISO/TC8/SC13(해양기술)
  - ISO/TC8/WG10(스마트선박)

Management of mirror committee and activities of ISO/TC8/SC3(Piping and machinery), ISO/TC8/SC6(Navigation and ship operations), ISO/TC8/SC7(Inland navigation vessels), ISO/TC8/SC11(Intermodal and Short Sea Shipping), ISO/TC8/SC13(Marine technology), ISO/TC8/WG10(Smart shipping), ISO/TC67(Oil and gas industries including lower carbon energy), ISO/TC234(Fisheries and aquaculture), IEC/TC80(Maritime navigation and radiocommunication equipment and systems)
- 한국산업표준안(KS) 검토 및 개발  
Korean Industrial Standards draft review and development
- 국제표준안 검토 및 개발  
International Standards draft review and development
- ISO/TC8, TC67 산하 약 40종 국제표준개발(발간) 완료 (2023년 기준)  
Development (publication) of 40 international standards under ISO/TC8 and TC67 (as of 2023)

## 한-러 해양기자재센터 KOREA-RUSSIA MARINE EQUIPMENT CENTER FIELD

- 국내 조선해양기자재 업체의 러시아 시장진출을 위한 기반구축  
Establishment of a foundation for Korean shipbuilding and marine equipment companies to enter the Russian market

## 환경 시험

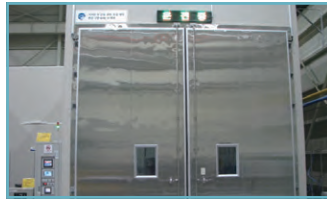
Environment test

부산 미음  
MIEUM, BUSAN

### 시험개요 | TEST OUTLINE

- 저장 및 운송, 사용 조건에서 발생하는 복합 환경에 대한 기자재의 성능 및 영향 분석·평가  
Analysis and evaluation of the performance and impact of equipment on the complex environment that occurs under storage, transportation, and use conditions
- 조선 및 해양, 육상, 방산 기자재의 사용용도와 설계목표에 따른 특성 및 내구성 확인  
Examination of the characteristics and durability of shipbuilding, marine, land, and defense equipment according to the purpose of use and design goals
- 건조고온, 저온, 온습도, 염수분무, 열충격, 고도, 일사, 강우, 침수, 결빙, 강설, 온도급변, 환경 계측, 신뢰성 시험/분석 등  
Dry heat, Cold, Damp heat, Salt mist, Thermal shock, Altitude, Solar radiation, Rain, Immersion, Icing, Snowfall, Rapid change of temperature, Environmental instrumentation, Reliability test/analysis, etc.

### 주요 장비 및 시설 | MAIN EQUIPMENT AND FACILITIES



항온항습기  
Constant temperature and humidity chamber  
(S1\*1\*1, M2\*2\*2.5, L3.5\*3\*3, XL5\*7\*5m)



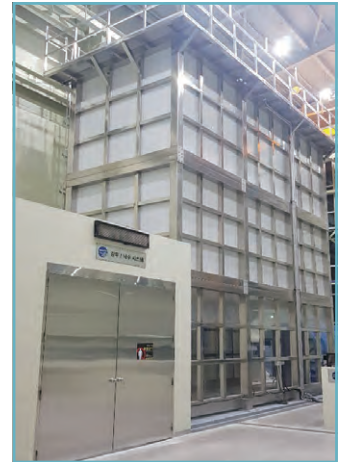
염수분무 시험기  
Salt spray tester  
(S0.6\*0.6\*0.3, M2\*1.5\*1.5, XL5\*7\*5m)



고도 및 온도급변 챔버  
Chamber for altitude & rapid change of temperature



환경 계측 모니터링 시스템  
Environment instrumentation monitoring system



강우 및 침수 시스템  
System for implementation of rain and immersion environment

## ESS 및 PCS 시험

ESS and PCS test

부산 미음  
MIEUM, BUSAN

### 시험개요 | TEST OUTLINE

- 이차전지/연료전지 성능 평가 및 안정성 평가 시험 지원  
Support for the tests to evaluate the performance and stability of the secondary batteries/fuel cells
- 전력변환장치 성능 평가 및 안정성 평가 시험 지원  
Support for the tests to evaluate the performance and stability of the power converters
- 계통 과도 전원 응답 시험 및 주파수 추종 등 응답성 평가 지원  
Support for response evaluation including the system transient power response test and frequency tracking
- 계통 순간정전 및 강하 및 단독방지 등 외부사고 모의 시험 서비스 지원  
Support for simulation test services for external accidents including instantaneous power outage, descent and islanding

### 주요 장비 및 시설 | MAIN EQUIPMENT AND FACILITIES



친환경선박용 추진체계 내환경 및 안전성 시험평가 설비  
Facility for testing the anti-environment and safety performance of the propulsion system for eco-friendly ships

## 전자파 시험

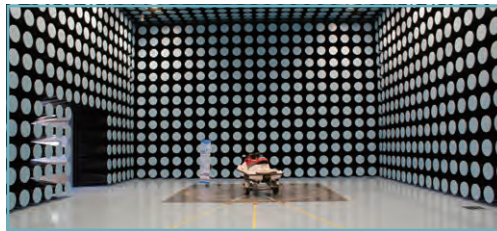
Electromagnetic compatibility Test

부산 녹산  
NOKSAN, BUSAN

### 시험개요 | TEST OUTLINE

- 전기, 전자기기에서 발생하는 불요 전자파 시험  
Testing of excessive electromagnetic compatibility generated from electric and electronic devices
- 선박 및 방산분야(체계/단품) 전자기 적합성 시험  
Ship and defense field (system/unit) electromagnetic compatibility test
- 항공분야 및 원전분야 비안전 등급제품의 전자파 인증 시험  
Certification tests for electromagnetic compatibility of non-safety grade products in the aviation and nuclear power fields

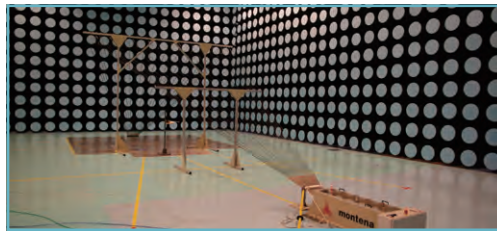
### 주요 장비 및 시설 | MAIN EQUIPMENT AND FACILITIES



10 m 전자파 반무반사실  
10 m Electromagnetic semi-anechoic chamber



전자파 차폐실  
Electromagnetic shielded room



RS105 시험 시스템  
RS105 Test system



MIL RS103 40 GHz 시험 시스템  
MIL RS103 40 GHz Test system

## 조명 시험

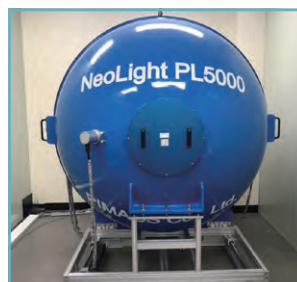
Lighting Test

부산 녹산  
NOKSAN, BUSAN

### 시험개요 | TEST OUTLINE

- 선박 및 일반 조명기기의 전기적 안전성과 광학적 성능 요구사항에 대한 시험인증  
Test certification for electrical safety and optical performance requirements of ships and general lighting equipment
- 효율관리기자재 컨버터 내·외장형 LED 램프의 시험인증  
Efficiency management appliances converter internal/external LED lamp test certification
- 고효율 에너지 기자재 등기구, LED 램프, 스마트 LED 조명의 시험인증  
Testing and certification of high-efficiency energy equipment lighting fixtures, LED lamps, and smart LED lighting
- 선박·항공·자동차 조명, 방폭 등 특수조명 활성화를 위한 연구, 개발 및 기술지원  
Research, development and technical support for activation of special lighting such as ship/aviation/lighting, explosion-proof, etc.

### 주요 장비 및 시설 | MAIN EQUIPMENT AND FACILITIES



적분구  
Integrating sphere



배광측정기  
Goniometer

## IP 시험

IP Test

부산 녹산  
NOKSAN, BUSAN

### 시험개요 | TEST OUTLINE

- 72.5 kV 이하 정격전압을 사용하는 전기기기 외함의 방진 및 방수 성능시험  
Dustproof and waterproof performance tests for the enclosure of electric equipment using rated voltage below 72.5 kV

### 주요 장비 및 시설 | MAIN EQUIPMENT AND FACILITIES



IP시험 설비  
IP Test facility

## 전기안전 시험

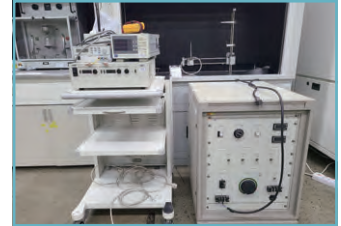
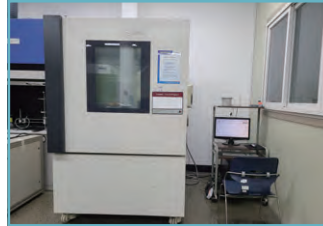
Electrical Safety Test

부산 녹산  
NOKSAN, BUSAN

### 시험개요 | TEST OUTLINE

- 전기기기의 안정성 시험  
Stability test for electrical equipment

### 주요 장비 및 시설 | MAIN EQUIPMENT AND FACILITIES



전기안전시험 설비  
Electrical safety test facility

## 신뢰성 시험

Reliability Test

울산  
ULSAN

### 시험개요 | TEST OUTLINE

- 조선해양기자재 신뢰성 확보를 위한 기자재의 노화정도 및 수명평가  
Evaluation of the degree of aging and lifespan of equipment to secure the reliability of marine equipment
- 기계적 특성분석 및 노화평가와 비파괴검사를 통한 수명평가  
Analysis of mechanical characteristics, and lifespan evaluation through non-destructive testing

### 주요 장비 및 시설 | MAIN EQUIPMENT AND FACILITIES



고장재현 장비  
Failure reproducing equipment

신뢰성 평가 장비  
Reliability evaluation equipment

신뢰성 분석 장비  
Reliability analysis equipment

## 대전력, 고전압 시험

High Power, High Voltage Test

울산  
ULSAN

### 시험개요 | TEST OUTLINE

- 고전압 전기장치 절연 건전성 평가, 내구수명 및 노화평가, 고압설비 진단/평가 및 신뢰성 분석  
Evaluation of insulation integrity of high voltage electrical equipment, durability and aging evaluation, diagnosis/evaluation of high voltage equipment and reliability analysis

### 주요 장비 및 시설 | MAIN EQUIPMENT AND FACILITIES



장기과전압시험기  
LTTA withstand voltage tester



임펄스시험기  
Impulse tester



온도상승시험기  
Temperature rise tester



주파수가변내전압시험기  
Frequency variable withstand voltage tester



파괴시험용내전압시험기  
Ac high withstand voltage tester



로드사이클시험기  
Load cycle tester

## 전동기 시험

Electric Motor Test

울산  
ULSAN

### 시험개요 | TEST OUTLINE

- 회전동력을 발생시키는 회전기기의 부하 특성 시험 및 효율 측정 시험  
Load characteristic test and efficiency measurement test of rotating equipment generating rotational power
- 온습도 복합환경 조건에서의 회전기기 부하 특성 시험  
Testing of rotating machine load characteristics under complex environment conditions of temperature and humidity
- 전력변환 장치의 특성 시험 및 효율 측정 시험  
Testing of the characteristics and efficiency of power conversion devices

### 주요 장비 및 시설 | MAIN EQUIPMENT AND FACILITIES



다이내모미터 7종  
7 types of dynamometer



회생전력 인버터 2종  
2 types of regenerative power inverter



다이내모미터 연동 복합환경챔버  
Dynamometer interlocked complex environmental chamber

# 전기시험분야 ELECTRICAL TEST FIELD

## 전기재료 및 부품 시험

Electrical Material and Component Test

울산  
ULSAN

### 시험개요 | TEST OUTLINE

- 배터리 및 ESS 성능 및 안전성 시험평가  
Tests to evaluate the performance and safety of batteries and ESS

### 주요 장비 및 시설 | MAIN EQUIPMENT AND FACILITIES



배터리 압축, 내부단락 시험기  
Charge/Discharger and DC power supply



배터리 가열시험기  
Battery compression, internal short tester



낙하/충격시험기  
Battery heating tester drop/Shock tester



가스분석기  
Gas analyzer



충방전기 및 직류 전원공급장치  
Charge-discharger and direct current power supplies



방폭환경챔버  
Explosion-proof chamber

## 소프트웨어 시험

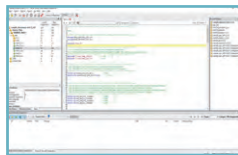
Software Test

울산  
ULSAN

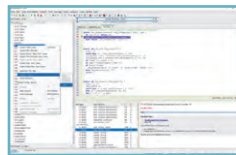
### 시험개요 | TEST OUTLINE

- R&D 정량적 목표 공인 시험  
R&D quantitative target accredited test
- 소프트웨어 정적 및 동적 공인 시험  
Software static and dynamic accredited test
- 소프트웨어 기능 및 성능 공인 시험  
Software function and performance accredited test
- 소프트웨어 기능안전 공인 시험  
Software functional safety accredited test

### 주요 장비 및 시설 | MAIN EQUIPMENT AND FACILITIES



소프트웨어 정적 분석 시험기  
Software static analyzer



소프트웨어 동적 분석 시험기  
Software dynamic analyzer



네트워크 부하 분석 시험기  
Network load analyzer



GPS 신호 모사 시험기  
GPS Signal simulation tester

## 국제방폭 서비스 facility 시험

International Explosion-Proof Service Facility Test

울산  
ULSAN

### 시험개요 | TEST OUTLINE

- 방폭기자재에 대한 수리, 유지, 보수 시 진단 및 검사  
Diagnosis and inspection during repair, maintenance and management of explosion-proof equipment

### 주요 장비 및 시설 | MAIN EQUIPMENT AND FACILITIES



국제방폭서비스 facility 센터  
International explosion-proof service facility center

## 전기 및 태양광모듈 시험

Electricity and Solar Module Test

전남 목포  
MOKPO, JEONNAM

### 시험개요 | TEST OUTLINE

- Walk-in 챔버, 일주형 Solar Simulation System 및 충방전기를 활용하여 환경 변화에 따른 선박 기자재의 성능 및 신뢰성을 검증  
Performance verification of the vessel equipment according to the equipment environment changes by using walk-in chamber, one mold solar simulation system and charge-discharger

### 주요 장비 및 시설 | MAIN EQUIPMENT AND FACILITIES



Walk-in 환경 챔버  
Walk-in environmental chamber



일주형 Solar Simulation System  
One mold solar simulation system



충방전기  
Charge-discharger

## 국제방폭 인증 시험

International Explosion-Proof Certification Test

울산  
ULSAN

### 시험개요 | TEST OUTLINE

- 가스 및 분진폭발 위험지역 설치 기자재의 인증획득시험  
Certification test for equipment installed in hazardous areas of gas and dust explosion
- 국제방폭인증시험 : IECEx, ATEX, 북미인증  
International explosion-proof certification tests: IECEx, ATEX, North American certification
- 산업용 보호등급시험 : IP시험  
Degree of protection test : IP test

### 주요 장비 및 시설 | MAIN EQUIPMENT AND FACILITIES



Explosion chamber



Water spray



Spark ignition tester



Dust chamber

## 화염방지기 시험

Flame arrester test

울산  
ULSAN

### 시험개요 | TEST OUTLINE

- 배관 및 탱크 과말단 화염방지기의 성능시험  
Performance test of pipe and tank over-end flame arrester
- 화염방지기의 국제방폭인증 획득시험  
Flame arrester test to obtain international explosion protection certification

### 주요 장비 및 시설 | MAIN EQUIPMENT AND FACILITIES



야외 시험장비  
Outdoor testing equipment

## 내화 시험

Fire Resistance Test

부산 녹산  
NOKSAN, BUSAN

### 시험개요 | TEST OUTLINE

- 조선해양분야 : 선급형식승인 및 MED 승인시험, 해양수산부 선박용물건의 형식승인 시험, 해양수산부 방화구조 시험  
Shipbuilding and marine field: Classification type approval and MED approval test, type approval test of marine products by the Ministry of Oceans and Fisheries, fire protection structure test by the Ministry of Oceans and Fisheries
- 건축분야 : 국토교통부 내화구조 인정시험, 국토교통부 자동 방화셔터 및 방화문 성능시험, 기타 국제규격에 의한 내화 시험  
Construction field: Ministry of Land, Infrastructure and Transport(MOLIT) fireproof structure certification test, MOLIT auto fire shutter and fire door performance test, fire resistance test according to other international standards

### 주요 장비 및 시설 | MAIN EQUIPMENT AND FACILITIES



수직가열로A  
Vertical heating furnace A



수직가열로B  
Vertical heating furnace B



수평가열로  
Horizontal heating furnace



차연성시험장치  
Smoke control test equipment



대형문세트시험기  
Large door set tester



판넬강도시험기  
Panel strength tester

## 화재안전설비 Module Test System 시험

Testing of Module Test System for Fire Safety Facility

전북 군산  
GUNSAN, JEONBUK

### 시험개요 | TEST OUTLINE

- 조선 해양 기자재 및 육상 실물화재, 내화, 화재반응성 성능 시험  
Testing of the real fire, fire resistance and fire reactivity performance of marine equipment
- KS, 고시 및 기타 국제 규격에 의한 실화재, 내화, 화재반응 시험  
Real fire, fire resistance and fire response tests according to KS, public notice and other International standards
- 해상 및 육상 분야의 화재 분야 연구개발  
R&D in the field of fire in the maritime and land sectors

### 주요 장비 및 시설 | MAIN EQUIPMENT AND FACILITIES



화재안전정성  
M.T.S Fire safety test system



수직가열로  
Veritical heating furnace



실물화재시험  
Real scale fire test

## 화재 시험

Fire Test

부산 미음  
MIEUM, BUSAN

### 시험개요 | TEST OUTLINE

- 선급 형식승인 및 MED 승인, 해양수산부 선박용 물건의 형식승인시험, 국토교통부 내화구조 인정시험, 해양수산부 방화구조 시험, 기타 국제규격에 의한 내화시험  
Class type approval and MED approval, type approval test for ship goods by the Ministry of Oceans and Fisheries, fireproof structure certification test by the Ministry of Land, Infrastructure and Transport, fireproof structure test by the Ministry of Oceans and Fisheries, and fire resistance test according to other international standards
- 밸브, 호스 어셈블리, 플라스틱 관 등의 비금속 구조물의 내화성 시험  
Fire resistance test of non-metal structures including valves, hose assemblies and plastic pipes
- 선박 및 건축물 내외장재료의 불연성능시험  
Evaluation of non-combustibility of the materials for ship interior and buildings/ exterior and insulation

### 주요 장비 및 시설 | MAIN EQUIPMENT AND FACILITIES



조선해양 기계류 3면 입체가열로  
Three-sided heating furnace for shipbuilding and marine machinery



비금속 구조물 내화성 시험기  
Non-metallic structural fire resistance tester



불연성 시험기  
Non-flammability tester



대형 문세트 시험기  
Large door set tester

## 화재반응 시험

Fire Reaction Test

부산 녹산  
NOKSAN, BUSAN

### 시험개요 | TEST OUTLINE

- 조선해양분야 : 선박 내외장재료, 단열재 등 불연성, 연기독성, 화염전파성 평가  
Shipbuilding and marine field: Evaluation of non-combustibility, smoke toxicity and flame propagation of the materials for ship interior/exterior and insulation
- 건축분야 : 건축물 내외장재료의 불연재료, 준불연재료, 난연재료의 성능 평가 화재확산방지구조 평가  
Architectural field: Performance evaluation of non-combustible, semi-non-combustible and flame-retardant materials for interior and exterior materials of buildings
- 철도분야 : 고속철도, 도시철도 등 내외장재료의 의자, 단열재, 마감재 등 난연성능 및 연기독성 평가  
Railroad field: Evaluation of flame retardant performance and smoke toxicity of the materials for chairs, insulation, finishing, and interior/exterior

### 주요 장비 및 시설 | MAIN EQUIPMENT AND FACILITIES



가스유해성시험기  
Gas hazard tester



적외선분광분석기  
Infrared spectroscopic analyzer



연기밀도 시험기  
Smoke density tester



콘칼로리미터  
Cone calorimeter



화염전파성시험기  
Flame propagation tester

## 진동 시험

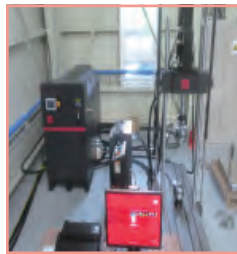
Vibration Test

부산 미음  
MIEUM, BUSAN

### 시험개요 | TEST OUTLINE

- 기자재의 사용용도 및 설계목표에 따른 진동/구조/충격 시험  
Vibration /structure/impact tests according to the purpose of use of equipment and design goals
- 저장 및 운송, 사용 조건에서 발생하는 진동/충격환경에 대한 성능 및 영향 분석·평가  
Performance and impact analyses and evaluation on vibration/shock environments generated in storage, transportation, and use conditions
- 기계부품의 상태감시 및 진단, 구조설계 검증, 거주구 안락성 평가 및 비틀림 등 계측 평가 지원  
Support for measurement evaluation including machinery condition monitoring and diagnostics, structural design validation, deckhouse comfort and torsion
- 실환경(복합)에서 기자재에 대한 진동, 충격, 내구, 신뢰성 시험평가  
Testing of vibration, shock, durability, and reliability of equipment in real environment(composite)

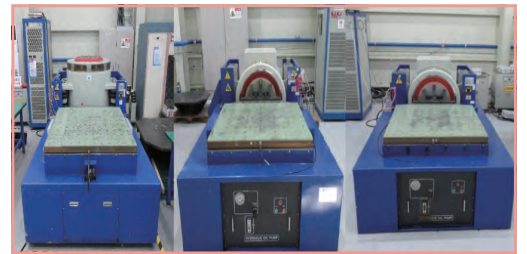
### 주요 장비 및 시설 | MAIN EQUIPMENT AND FACILITIES



진동피로시험기  
Vibration & Fatigue test machine



경사시험기  
Inclination test machine



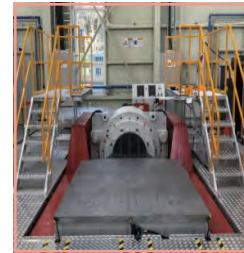
중형진동시험기  
Medium vibration test machine



기계식충격시험기  
Mechanical shock test machine



데이터수집장치  
Data measuring equipment



대형진동시험기  
Large vibration test machine



고변위복합환경진동시험기  
Long-stroke shaker for large payload & Climate environmental chamber

## 다채널 진동/소음 시험

Multi-Channel Vibration/ Noise Test

전남 목포  
MOKPO, JEONNAM

### 시험개요 | TEST OUTLINE

- 선박의 해상시운전 시 전선진동 및 전선소음 시험을 실시하여 선원에 대한 거주편리성 및 선박의 진동/소음 수준 확인  
Testing of the convenience of residence for seafarers and the level of vibration/noise of the ship by conducting global vibration and global noise tests during marine trial operation of a ship

### 주요 장비 및 시설 | MAIN EQUIPMENT AND FACILITIES



다채널 신호분석 시스템  
Multi-channel signal analysis system



수중방사 시험장비  
Underwater radiation test equipment

# 음향 및 진동시험 분야 SOUND AND VIBRATION TEST FIELD

## 음향 시험

Acoustic Test

부산 미음  
MIEUM, BUSAN

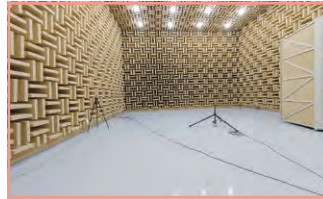
### 시험개요 | TEST OUTLINE

- 선박 및 해양/육상플랜트 기자재에 대한 음향성능 평가  
Assessment of acoustic performance of various equipment for ship, off/on-shore plant
- 함정 탑재장비/전자장비/기계류 등 소음 측정 평가  
Noise measurement evaluation of naval shipboard equipment/electronic equipment/machinery, etc.
- 잔향실/반무향실/완전무향실/현장 소음 및 음향파워레벨 성능 평가  
Assessment of noise and sound power level performance in reverberation chamber/hemi-anechoic chamber/anechoic chamber/field
- 선박, 플랜트용 소음기(SILENCER) 음향성능 평가  
Assessment on ship and plant silencer acoustic performance
- 선박/철도/생활환경 등 거주/작업구역 내 국부 소음 평가  
Evaluation of local noise within the residence/work area in ship/railway/living environment
- 흡음재/차음재/자동차부품 등 소음감쇠장치의 음향 시험 성능 평가  
Assessment of acoustic test performance of noise attenuating devices such as sound absorbing materials/sound insulation materials/automobile parts
- 음성의 크기/지향성/명료도 등의 음질 측정 및 평가  
Measurement and assessment of sound quality such as loudness/directivity/intelligibility of speech

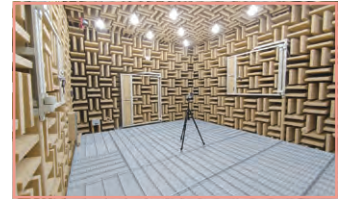
### 주요 장비 및 시설 | MAIN EQUIPMENT AND FACILITIES



잔향실  
Reverberation room



반무향실  
Hemi-anechoic chamber



완전무향실  
Anechoic chamber



소음기 성능시험설비  
Silencer test facility



인텐시티 프로브  
Intensity probe



헤드 & 토루소  
Head & Torso

## 국부소음 시험

Local Noise Test

전남 목포  
MOKPO, JEONNAM

### 시험개요 | TEST OUTLINE

- 선박의 거주 및 작업구역에서 발생하는 소음을 측정하여 규정 적합성 검증  
Verification of compliance with regulations by measuring noise generated in the ship's residence and work areas

### 주요 장비 및 시설 | MAIN EQUIPMENT AND FACILITIES



국부소음 계측기  
Local noise meter

## 음향성능 시험

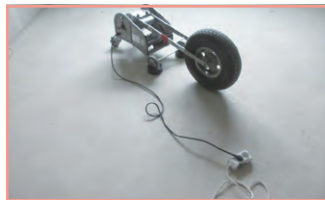
Acoustic Performance Test

부산 녹산  
NOKSAN, BUSAN

### 시험개요 | TEST OUTLINE

- 바닥재, 완충재 등 바닥충격음(층간소음) 측정 및 평가(시험실, 현장 등)  
Measurement and evaluation of floor impact noise (inter-floor noise) such as flooring materials and buffer materials (laboratory, field, etc.)
- 실간 천장으로 이어지는 공간 및 벽체에 대한 차음성능 측정 및 평가  
Measurement/evaluation of sound insulation performance of the space and walls leading to the ceiling between rooms
- 흡음재(소재)에 대한 흡음성능 측정 및 평가  
Measurement/evaluation of performance of sound absorbing materials
- 소량의 소재에 대한 흡음계수 및 차음성능 측정 및 평가(관내법)  
Measurement/evaluation of sound absorption coefficient and sound insulation performance of a small amount of material(impedance tube method)
- 철도(고속철도, 지하철 등) 소음 및 주행안전성 등 입회 평가  
Railway (high-speed rail, subway, etc.) noise and driving safety, etc. witnessed evaluation

### 주요 장비 및 시설 | MAIN EQUIPMENT AND FACILITIES



바닥충격음 측정설비  
Floor Impact Sound Measurement Facility



천장재 차음실  
Room with sound-insulated ceiling material



벽체 차음 시험실  
Wall sound insulation test room



잔향실  
Reverberation room



관내법 시험기  
Impedance tube tester



철도차량 입회 평가  
Rail vehicle on-site evaluation

## 축마력/축비틀림 계측 시험

Shaft Horsepower/Shaft  
Twist Measurement

전남 목포  
MOKPO, JEONNAM

### 시험개요 | TEST OUTLINE

- 회전기계 운전 시 발생하는 마력 확인 및 회전기계 운전 시 발생 가능한 토크 가진과 축의 비틀림 진동이 발생하는 위치, 응답수준 확인  
Testing of the horsepower generated during the operation of the rotating machine, the location of the torque excitation and torsional vibration that can occur during the operation of the rotating machine, and the response level

### 주요 장비 및 시설 | MAIN EQUIPMENT AND FACILITIES



데이터수집장치  
Data collection device



축마력시험장비  
Shaft horsepower test equipment



Laser vibrometer

## 금속 역학시험

Mechanical Testing of Metals

경남 거제 / 울산  
GEOJE, GYEONGNAM  
/ ULSAN

### 시험개요 | TEST OUTLINE

- 금속 소재 및 제품에 대한 역학시험  
Mechanical tests for metal materials and products

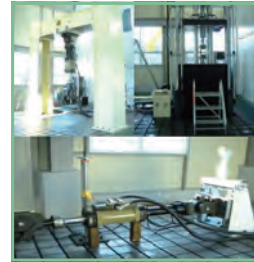
### 주요 장비 및 시설 | MAIN EQUIPMENT AND FACILITIES



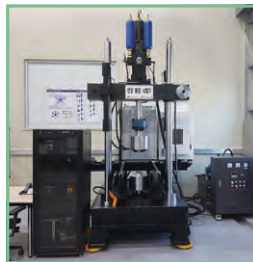
만능재료시험기 (10ton)  
Universal material tester (10ton)



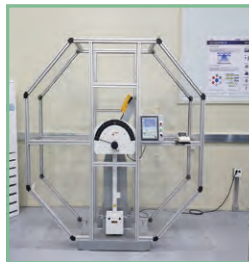
만능재료시험기 (25ton)  
Universal material tester (25ton)



다축하중 시험기 (50ton, 25ton)  
Multi-shaft load tester (50ton, 25ton)



인장 환경시험기  
Tensile environment tester



충격시험기  
Impact tester

## 플라스틱 역학시험

Mechanical Testing of Plastics

경남 거제  
GEOJE, GYEONGNAM

### 시험개요 | TEST OUTLINE

- 플라스틱 소재 및 제품에 대한 역학시험  
Mechanical testing of plastic materials and products

### 주요 장비 및 시설 | MAIN EQUIPMENT AND FACILITIES



만능재료시험기  
Universal material tester



만능재료시험기  
Universal material tester



다축하중시험기  
Multi-shaft load tester

## 동적 운동을 고려한 기자재 성능 시험

Equipment Performance  
Test considering dynamic  
motion

부산 미음  
MIEUM, BUSAN

### 시험개요 | TEST OUTLINE

- 해상 상황에 따른 선박의 불규칙 운동을 고려한 선박 기자재성능 시험  
Ship equipment performance test considering the irregular movement of the ship according to sea conditions
- LNG bunkering 장비, 전기 추진 시스템, 배터리 시스템, 탱크 성능 시험  
Performance test of LNG bunkering equipment/electric propulsion system/battery system/tank

### 주요 장비 및 시설 | MAIN EQUIPMENT AND FACILITIES



6자유도 모션 플랫폼  
6DOF(Degree Of Freedom)  
dynamic motion platform



3자유도 모션 플랫폼  
3DOF(Degree Of Freedom)  
dynamic motion platform

## 충격 시험

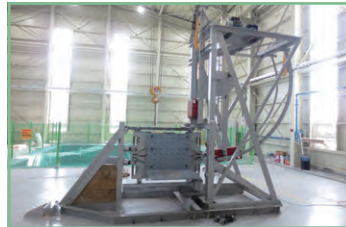
Shock Test

부산 미음  
MIEUM, BUSAN

### 시험개요 | TEST OUTLINE

- 함정 탑재장비에 대한 내충격 시험 및 해석 평가  
Shock test and analysis evaluation for naval shipboard equipment
- 설치환경을 고려한 충격환경 조건 구현  
Implementation of impact environment conditions considering the installation environment
- 충격 감쇠장치의 적합성 평가 지원  
Support for conformity assessment of shock damping devices

### 주요 장비 및 시설 | MAIN EQUIPMENT AND FACILITIES



경중량 충격시험기  
Lightweight shock machine



중간중량 충격시험기  
Medium weight shock machine

## LNG 연료추진 및 병커링 기자재 시험

Testing of LNG Propulsion  
and Bunkering Equipment

부산 미음  
MIEUM, BUSAN

### 시험개요 | TEST OUTLINE

- Fuel Gas Compressor, LD/HD 극저온 압축기류 성능시험  
Performance test of fuel gas compressor and LD/HD cryogenic compressor
- LNG 선박용 각종 극저온용 기자재 성능시험  
Performance test of various cryogenic equipment for LNG ships
- LNG 연료공급시스템(Fuel Gas Supply System) 기자재 성능시험  
Performance test of LNG fuel gas supply system
- LNG 병커링 기자재 성능시험  
Performance test of LNG bunkering equipment

### 주요 장비 및 시설 | MAIN EQUIPMENT AND FACILITIES



LNG 연료추진 및 병커링 시험설비  
LNG propulsion and bunkering test facility

## 대기 시험

Atmospheric Test

부산 녹산 / 전남 목포  
NOKSAN, BUSAN  
/ MOKPO, JEONNAM

### 시험개요 | TEST OUTLINE

- 육상 시설 및 해상환경조건에서의 배기가스 측정 분석  
Measurement and analysis of exhaust gas in onshore facilities and marine environmental conditions
- 이동원 및 고정원의 배기가스 배출 농도 확인  
Test of the concentrations of the exhaust gas emissions from mobile and stationary sources

### 주요 장비 및 시설 | MAIN EQUIPMENT AND FACILITIES



4행정 엔진  
4-stroke engine



가스분석기  
Gas analyzer



휴대식 배기가스 측정장비  
Portable exhaust gas measurement equipment

## 수질 시험

Water Quality Test

부산 미음  
MIEUM, BUSAN

### 시험개요 | TEST OUTLINE

- 수질 분야의 시험인증  
Certification in the field of water quality tests
- 해양환경(해수, 퇴적물 등) 내 화학 성분(영양염, 중금속 등) 분석  
Analysis for chemical components(nutrients, heavy metal etc.) in marine environments(seawater, sediment, etc.)
- 해양수산기자재 시험 및 인증  
Marine fishery equipment test and certification

### 주요 장비 및 시설 | MAIN EQUIPMENT AND FACILITIES



중금속 분석기  
Heavy metal analyzer



영양염 분석기  
Nutrient analyzer



동결건조기  
Freeze dryer



수소이온농도, 전도도, 용존산소 측정기  
Hydrogen ion concentration, conductivity,  
dissolved oxygen mete



염도측정기  
Salinity meter



흡 후드  
Fume hood

## 수 처리 관련 시험

Water Treatment-Related Test

전북 군산  
GUNSAN, JEONBUK

### 시험개요 | TEST OUTLINE

- PAHS, 유기탄소, 영양염류, 중금속 분석기 등을 통해 선박 배출수에 포함된 성분분석  
Analysis of the components contained in ship sewage through analyzers for PAHS, organic carbon, nutrients, heavy metal, etc.

### 주요 장비 및 시설 | MAIN EQUIPMENT AND FACILITIES



유기탄소분석기  
Organic carbon analyzer



중금속분석기  
Heavy metal analyzer



영양염류 분석기  
Nutrient salt analyzer



PAHs 분석기  
PAHs analyzer

## 석유제품 시험

Testing of Petroleum Products

부산 녹산  
NOKSAN, BUSAN

### 시험개요 | TEST OUTLINE

- ISO 8217 규격에 따라 증류유 19항목, 잔사유 16항목에 대한 시험평가  
Testing of 19 items of distilled oil and 16 items of residual oil according to ISO 8217 standards

### 주요 장비 및 시설 | MAIN EQUIPMENT AND FACILITIES



석유제품 시험 설비  
Petroleum product testing facility

## 가스성분분석 시험

Testing for Analyzing Gas Components

전북 군산  
GUNSAN, JEONBUK

### 시험개요 | TEST OUTLINE

- 선박 엔진 및 발전기에서 배출되는 가스성분 가스에 포함된 다양한 화합물의 종류와 함유량 분석  
Analysis of the types and content of various compounds contained in gases emitted from ship engines and generators

### 주요 장비 및 시설 | MAIN EQUIPMENT AND FACILITIES



DX-4000 FTIR Gas analyzer



Sample probe



Sampling unit

## 생물환경 시험

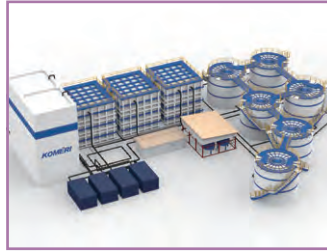
Biological Environment Test

경남 거제  
GEOJE, GYEONGNAM

### 시험개요 | TEST OUTLINE

- 선박평형수처리설비의 IMO/정부/USCG 형식승인을 위한 육상/선상 시험  
Land-based/shipboard tests for IMO/Administration/USCG type of Ballast Water Management System
- 선박평형수처리설비의 D-2 Commissioning 시험 및 USCG VGP(VIDA) 시험  
D-2 commissioning test and USCG VGP(VIDA) test of Ballast Water Management System
- 해양오염방지설비(분뇨처리장치)의 형식승인시험 수행  
Type approval test of Sewage Treatment Plants(excrement treatment device)
- 수질 및 해양생물 분야의 시험인증  
Test and certification in the field of water quality and marine organism
- 산업용 수처리장치(해양 및 수생환경) 성능시험  
Performance evaluation on industrial water treatment device (marine and aquatic environment)

### 주요 장비 및 시설 | MAIN EQUIPMENT AND FACILITIES



BWMS 시험설비  
BWMS land-based test facility



현장분석장비  
On-site analysis equipment



생물분석시험실  
Biological analysis laboratory

## 대형수조 활용 해양환경기자재 및 선박용물건 (구조물) 성능시험

Performance Evaluation Using a Large Water Tank on Marine Environment Equipment and Ship Statutory Goods (Structure etc)

경남 거제  
GEOJE, GYEONGNAM

### 시험개요 | TEST OUTLINE

- 선체부착생물 제거 및 관리 기술 성능검증 시험  
Test of the performance of the technology to remove and manage the hull attached organisms
- In-water cleaning system 성능검증 시험  
Performance evaluation of in-water cleaning technology
- 대형수조(해수) 활용 성능시험  
Performance evaluation using a large water tank

### 주요 장비 및 시설 | MAIN EQUIPMENT AND FACILITIES



수조시험동  
Water tank testing building



대형수조(시험수조, 배양수조) 및 크레인(2EA)  
Large water tank(test&culture tank) & Crane(2EA)

## 방산기자재 시험

DEFENSE EQUIPMENT TEST

### 시험개요 | TEST OUTLINE

- KOLAS 방산분야 시험 – 국가공인시험(KOLAS) 및 R&D 관련 시험 인증 서비스 지원  
KOLAS Defense field test – KOLAS and R&D test certification service support
- 방위사업청 전문연구기관 지정 – 정책 제안 / 방산 연구개발 사업  
Designation of specialized research institute by Defense Acquisition Program Administration – Policy Proposal / Defense Development Project
- 국방 규격 최신화 사업  
Defense standard update project
- 시험 항목 : 경중량/중간중량 충격, 내충격 해석, 고온, 저온, 습도, 고도, 온도충격, 전자기적합성, 일사, 강우/풍우/방수/낙수, 침수, 염무, 결빙/동결강우, 동결해동, 공기전달음, 진동, 충격, 고체전달음, 회전 불평형 시험, 승조원 안락성, 방진고무 특성시험 등  
Test item : Light/Medium weight shock, Shock response analysis, High temperature, Low temperature, Humidity, Altitude, Thermal shock, EMC, Solar radiation, Rain/Blowing rain/Exaggerated/Drip, Immersion, Salt mist, Icing/Freezing rain, Freeze/Thaw, Airborne sound, Vibration, Shock, Structure-borne noise, Balancing, Habitability on passenger, Lubber isolator characteristics etc.
- 시험 규격 : MIL-STD-810, MIL-STD-461, MIL-STD-464, MIL-S-901D, MIL-STD-740-1, 2, MIL-STD-167-1A, MIL-PRF-28800F, RTCA/DO-160, ISO 20283-5, KS M 6604  
Test standard : MIL-STD-810, MIL-STD-461, MIL-STD-464, MIL-S-901D, MIL-STD-740-1, 2, MIL-STD-167-1A, MIL-PRF-28800F, RTCA/DO-160, ISO 20283-5, KS M 6604

### 주요 장비 및 시설 | MAIN EQUIPMENT AND FACILITIES



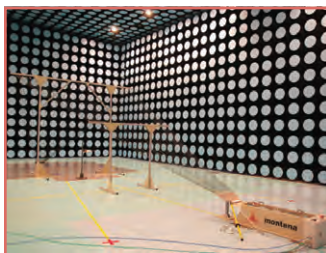
**복합환경 (고온, 저온, 습도) 구현 Walk-in 챔버**  
Walk-in chamber for implementation of complex environment  
(High temperature, low temperature, humidity)



**대형진동시험기 II**  
Large vibration test machine-II



**음향 챔버 및 소음진동 측정시스템**  
Acoustic chamber and sound & vibration measurement system



**RS105 시험 시스템**  
RS105 Test System



**중간중량 충격시험기**  
Medium weight shock machine



**경중량 충격시험기**  
Lightweight shock machine

## 조선해양기자재 엔지니어링 서비스

Shipbuilding & Marine  
Equipment Engineering  
Service

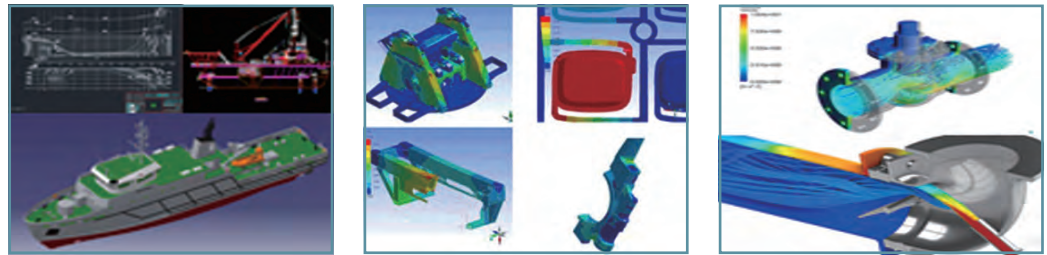
- 부산 미음**  
MIEUM, BUSAN
- 부산 녹산**  
NOKSAN, BUSAN
- 경남 양산**  
YANGSAN, GYEONGNAM
- 전북 군산**  
GUNSAN, JEONBUK

### 시험개요 | TEST OUTLINE

- 엔지니어링 지원 인프라를 활용하여 수행하는 설계, 해석, 분석  
Design, interpretation, and analysis performed using engineering support infrastructure
- 구조, 열/유동, 동역학, 최적화, 용접, 해상풍력 지원  
Structure, heat/flow, dynamics, optimization, welding, marine wind power support
- 2D/3D 모델링, 복원성해석, 선체해석, 용접해석, 부유체해석, 해상풍력설계해석, 구조물해석, 구조 및 진동/소음 해석, 유동해석, 최적화해석 SW 운용  
2D/3D modeling, stability analysis, hull analysis, welding analysis, floating body analysis, marine wind power design analysis, structural analysis, structure and vibration/noise analysis, flow analysis, optimization analysis SW operation

### 주요 장비 및 시설 | MAIN EQUIPMENT AND FACILITIES

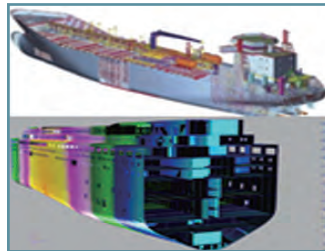
엔지니어링 SW | Engineering SW



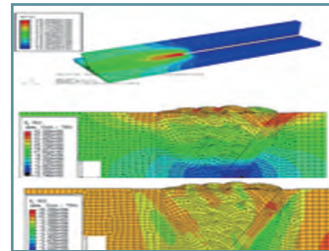
2D,3D모델링  
2D and 3D modeling

구조해석  
Structural analysis

유동해석  
Flow analysis



선체해석  
Hull analysis



용접해석  
Welding analysis

## 조종안전성 시험

Steering Safety Test

- 전남 목포**  
MOKPO, JEONNAM

### 시험개요 | TEST OUTLINE

- 선박의 해상시운전 시 선속, 선회반경, 타력시험 등을 실시하여 선박 감항성능 및 에너지효율 검증  
Verification of vessel seaworthiness and energy efficiency through the tests of ship speed, turning radius, and hitting power during sea trial operation of a ship

### 주요 장비 및 시설 | MAIN EQUIPMENT AND FACILITIES



조종안전성 시험장비  
Control safety test equipment

## 보어 & 레이저 축정렬 계측 시험

Bore & Laser Shaft Alignment Measurement Test

전남 목포  
MOKPO, JEONNAM

### 시험개요 | TEST OUTLINE

- 선박의 축계 시스템 탑재 전/후 샤프트, 보어, 엔진축계의 중심축선 정렬 검증  
Verification of the central axis alignment of the shaft, bore and engine shaft systems before/after mounting of the vessel shaft system
- 샤프트 및 방양타의 중심축선 수직교차 검증  
Verification of the vertical crossing of the central axis of the shaft and rudder

### 주요 장비 및 시설 | MAIN EQUIPMENT AND FACILITIES



보어 및 레이저 축정렬 계측기  
Bore and laser alignment gauge

## 발전기부하 시험

Generator Load Test

전남 목포  
MOKPO, JEONNAM

### 시험개요 | TEST OUTLINE

- 선박 탑재된 발전기의 육상 예비검사 결함 확인 및 수정  
Examination and correction of defects in preliminary on-land inspection of ship-mounted generators
- 안벽에서의 선박 탑재 발전기의 전압, 주파수, 병렬운전, 전부하 등의 시험 수행  
At-quay tests of voltage, frequency, parallel operation, full load, etc. of the ship-mounted generators

### 주요 장비 및 시설 | MAIN EQUIPMENT AND FACILITIES



발전기부하 시험 장비  
Generator load test equipment

## 엔진 보조기기 Module Test System 시험

Engine Auxiliary Equipment Module Test System Test

전북 군산  
GUNSAN, JEONBUK

### 시험개요 | TEST OUTLINE

- 실선 엔진 이용 환경 설비 신뢰성 Data 및 다양한 기자재 성능 측정시험  
Tests of reliability data of environmental facilities using actual ship engines and various equipment performance
- 중유, 경유 및 LNG 연료를 사용하는 Engine을 통해 다양한 연료 및 부하 상황에서의 성능 측정시험  
Performance tests in various fuel and load situations using engines fueled by heavy oil, diesel and LNG

### 주요 장비 및 시설 | MAIN EQUIPMENT AND FACILITIES



엔진 보조기기 Module Test System  
Module test system for engine auxiliary equipment

## KOLAS 공인시험기관

KOREA LABORATORY ACCREDITATION SCHEME(KOLAS)



### KOLAS 공인시험기관 Korea Laboratory Accreditation Scheme(KOLAS)

#### 시험·인증 분야 TEST AND CERTIFICATION FIELDS

##### 부산본부(복산) BUSAN H/Q(NOKSAN)

- 산업용 전기기기 · Electrical machinery for industries
- 가정용 전기기기 · Electrical machinery for households
- 조명기기 · Lighting devices
- 전자기적합성 · Electromagnetic compatibility
- 화재 및 화재반응 · Fire and fire reaction
- 음향특성 · Sound characteristics
- 석유제품 · Petroleum products

##### 울산본부 ULSAN H/Q

- 금속 및 관련제품 · Metal and related products
- 대전력, 고전압 기기 · High-power, high-voltage machinery
- 전기재료 및 부품 · Electrical materials and components
- 산업용 전기기기 · Industrial electric equipment
- 소프트웨어 · Software
- 환경 및 신뢰성 · Environment and reliability

##### 부산본부(미음) BUSAN H/Q(MIEUM)

- 선박 · Ship
- 산업용전기기기 · Electrical machinery for industries
- 환경 및 신뢰성 · Environment and reliability
- 화재 · Fire
- 진동특성 · Vibration characteristics
- 음향특성 · Acoustic characteristics
- 수질 · Water quality

##### 경남본부(거제) GYEONGNAM H/Q(GEOJE)

- 금속 및 관련제품 · Metal and related products
- 플라스틱 및 관련제품 · Plastics and related products
- 선박 · Ship
- 수중생물 · Aquatic life

##### 호남본부(목포) HONAM H/Q(MOKPO)

- 음향특성 · Sound characteristics

##### 본원 MAIN H/Q

- 대기 · Air

##### 호남본부(군산) HONAM H/Q(GUNSAN)

- 대기 · Air

## KOLAS 공인제품인증기관

KOREA LABORATORY ACCREDITATION SCHEME(KOLAS)



### KOMERI 마크 KOMERI Mark

조선·해양플랜트기자재 및 관련분야 제품에 표시, 해당 제품의 안전 및 품질 보증

Marking on shipbuilding and marine plant equipment and related products, ensuring safety and quality of the product

#### KOMERI 마크 혜택 BENEFITS OF KOMERI MARK

1. PAC MLA를 통한 상호인정협정으로 해외수출 경쟁력 제고  
Enhancement of overseas export competitiveness through mutual recognition agreement based on PAC MLA
2. 방위사업청 : 중소기업자간 경쟁제품 중 물품 적격 심사기준에 가점(7.4점) 부여  
Defense Acquisition Program Administration : Additional points(7.4 points) are given to the product qualification criteria among competitive products of small and medium-sized enterprises
3. 조달청 : 우수조달공동상표 물품의 지정  
Public Procurement Service : Designation of goods with the excellent procurement joint trademark
4. 금융지원 : KOMERI, 기술보증기금, NH농협은행 업무협약을 통한 기업 지원  
Financial support : Support of businesses through agreements among KOMERI, Korea Technology Finance Corporation, and NH Nonghyup Bank

## 제3자 지정시험기관 인정

### ACCREDITATION AS A THIRD-PARTY DESIGNATED TESTING INSTITUTION

 <p><b>미국선급</b> AMERICAN BUREAU OF SHIPPING</p> <p>화재, 선박평형수처리장치, D-2 commissioning</p> <p>Fire, ballast water treatment system, D-2 commissioning</p>	 <p><b>프랑스선급</b> BUREAU VERITAS(FRANCE)</p> <p>화재, 전자기적합성, 환경 및 신뢰성, 산업용 전기기기, 음향, 진동 D-2 commissioning</p> <p>Fire, electromagnetic compatibility, environment and reliability, industrial electrical equipment, acoustics, vibration D-2 commissioning</p>	 <p><b>한국선급</b> KOREAN REGISTER OF SHIPPING</p> <p>기계, 전기, 음향 및 진동, 생물학, 화학, 환경, USCG 환경시험, USCG 수중생물 시험, D-2 commissioning</p> <p>Mechanical, electrical, acoustic and vibration, biology, chemistry, environment, USCG environmental tests, USCG Aquatic organism tests, D-2 commissioning</p>	 <p><b>영국선급</b> LLOYD'S REGISTER(UK)</p> <p>화재, 선박평형수처리장치, 육/선상 시험(IMO), 선박평형수처리장치, D-2 commissioning</p> <p>Fire, ballast water treatment system, land/board tests(IMO), ballast water treatment system, D-2 commissioning</p>	 <p><b>미국보험협회시험소</b> UNDERWRITERS LABORATORIES(US)</p> <p>UL WTDP UL WTDP</p>
 <p><b>이탈리아선급</b> REGISTRO ITALIANO NAVALE (ITALY)</p> <p>인장, 충격, 대기, 방폭, 전기, 조명기기, 방수/방진, 난연성, 전자기적합성, 환경 및 신뢰성, 화재반응, 음향, 진동, 경사, 수중생물학</p> <p>Tensile, shock, atmosphere, explosion-proofness, electricity, lighting equipment, water/dust-proofness, flame retardant, electromagnetic compatibility, environment and reliability, fire reaction, sound, vibration, slope, aquatic biology, D-2 commissioning</p>	 <p><b>러시아선급</b> RUSSIAN MARITIME REGISTER OF SHIPPING</p> <p>음향, 화재, 전자기적합성, 전기, 방폭, 환경, D-2 commissioning</p> <p>Acoustics, fire, electromagnetic compatibility, electricity, explosion-proofness, environment, D-2 commissioning</p>	 <p><b>미국해안경비대</b> US COAST GUARD</p> <p>선박평형수처리장치 육/선상시험, 환경시험, 화재</p> <p>Ballast water treatment system, land/onboard test, environmental test, fire</p>	 <p><b>국제방폭인증</b> IECEX SYSTEM</p> <p>방폭(Test Facility) Explosion-proof (Test Facility)</p>	
 <p><b>국제해사기구</b> INTERNATIONAL MARITIME ORGANIZATION</p> <p>화재시험기관 등재 (FTP Code Part 1, 2, 3, 4, 5) Registered as a fire testing agency (FTP Code Part 1, 2, 3, 4, 5)</p>	 <p><b>독일전기기술협회</b> VERBAND DEUTSCHER ELECTROTECHNISCHER (GERMANY)</p> <p>(실험실) 안전, 전자기적합성 (Laboratory) Safety, electromagnetic compatibility</p>	 <p><b>국방기술품질원</b> DEFENSE AGENCY FOR TECHNOLOGY AND QUALITY</p> <p>(방산장비) 군수품 (Defense equipment) Military supplies</p>	 <p><b>CERMET</b></p> <p>전자기적합성 Electromagnetic compatibility</p>	 <p><b>노르웨이 선급</b> DET NORSKE VERITAS (DNV)</p> <p>D-2 commissioning D-2 commissioning</p>
 <p><b>해양수산부</b> KOREAN MINISTRY OF OCEANS AND FISHERIES</p> <p>형식승인(선박용물건, 선박평형수처리장치) 및 선내소음, 차음</p> <p>Type approval (Ship goods, ballast water treatment system), ship noise, sound insulation</p>	 <p><b>산업통상자원부</b> KOREAN MINISTRY OF TRADE, INDUSTRY AND ENERGY</p> <p>고효율 및 효율관리(고기밀성, 창세트, 삼상유도전동기, 컨버터, 내장형 외장형 LED 램프 등기구, LED 램프, 스마트 LED 조명) KS인증 위탁시험기관(태양광발전용 접속함, 소형/중대형 태양광발전용 인버터)</p> <p>High efficiency and efficiency management (high airtightness, window set, three-phase induction motor, converter, built-in/external LED lamp luminaires, LED lamp, smart LED lamp) KS certification consigned testing organization(Photovoltaic combiner box, Small scale/Medium and large size photovoltaic inverter)</p>	<p><b>KOREA MARINE EQUIPMENT RESEARCH INSTITUTE</b></p>		

**본원 MAIN H/Q**

부산광역시 영도구 해양로 435(동삼동) | TEL : 051)400-5000  
(Dongsam-dong) 435, Haeyang-ro, Yeongdo-gu, Busan

**부산본부(녹산) BUSAN H/Q(NOKSAN)**

부산광역시 강서구 녹산산단 335로 24-20 | TEL : 051)400-5200  
24-20, Noksansandan 335-ro, Gangseo-gu, Busan

**부산본부(미음, 그린기자재센터) BUSAN H/Q(MIEUM, GREEN EQUIPMENT CENTER)**

부산광역시 강서구 미음산단 5로 35 | TEL : 051)400-5400  
35, Mieumsandan 5-ro, Gangseo-gu, Busan

**부산본부(미음, 가스연료기술센터) BUSAN H/Q(MIEUM, GAS FUEL TECHNOLOGY CENTER)**

부산광역시 강서구 미음산단 5로 41번길 57 | TEL : 051)400-5473  
57, Mieumsandan 5-ro 41beon-gil, Gangseo-gu, Busan

**울산본부 ULSAN H/Q**

울산광역시 남구 테크노산업로 55번길 5 | TEL : 052)280-9900  
5, Techno saneop-ro 55beon-gil, Nam-gu, Ulsan

**경남본부(거제) GYEONGNAM H/Q(GEOJE)**

경상남도 거제시 연초면 오비4길 21-36 | TEL : 055)639-5000  
21-36, Obi 4-gil, Yeoncho-myeon, Geoje-si, Gyeongsangnam-do

**경남본부(양산) GYEONGNAM H/Q(YANGSAN)**

경상남도 양산시 유산공단 4길 28-36 양산산단혁신지원센터 내 | TEL : 055)370-6311  
Yusan Industrial Complex Innovation Support Center, 28-36, Yusangongdan 4-gil, Yangsan-si, Gyeongsangnam-do

**호남본부(목포) HONAM H/Q(MOKPO)**

전라남도 목포시 신항로 294번길 22 | TEL : 061)240-5000  
22, Sinhang-ro 294beon-gil, Mokpo-si, Jeollanam-do

**호남본부(군산) HONAM H/Q(GUNSAN)**

전라북도 군산시 산단남북로 191 | TEL : 063)465-8420  
191, Sandannambuk-ro, Gunsan-si, Jeollabuk-do

**제주센터 JEJU CENTER**

제주특별자치도 제주시 임항로 191 제주항 국제여객터미널 내  
Jeju Cruise International Passenger Terminal, 191, Imhang-ro, Jeju-si, Jeju-do

